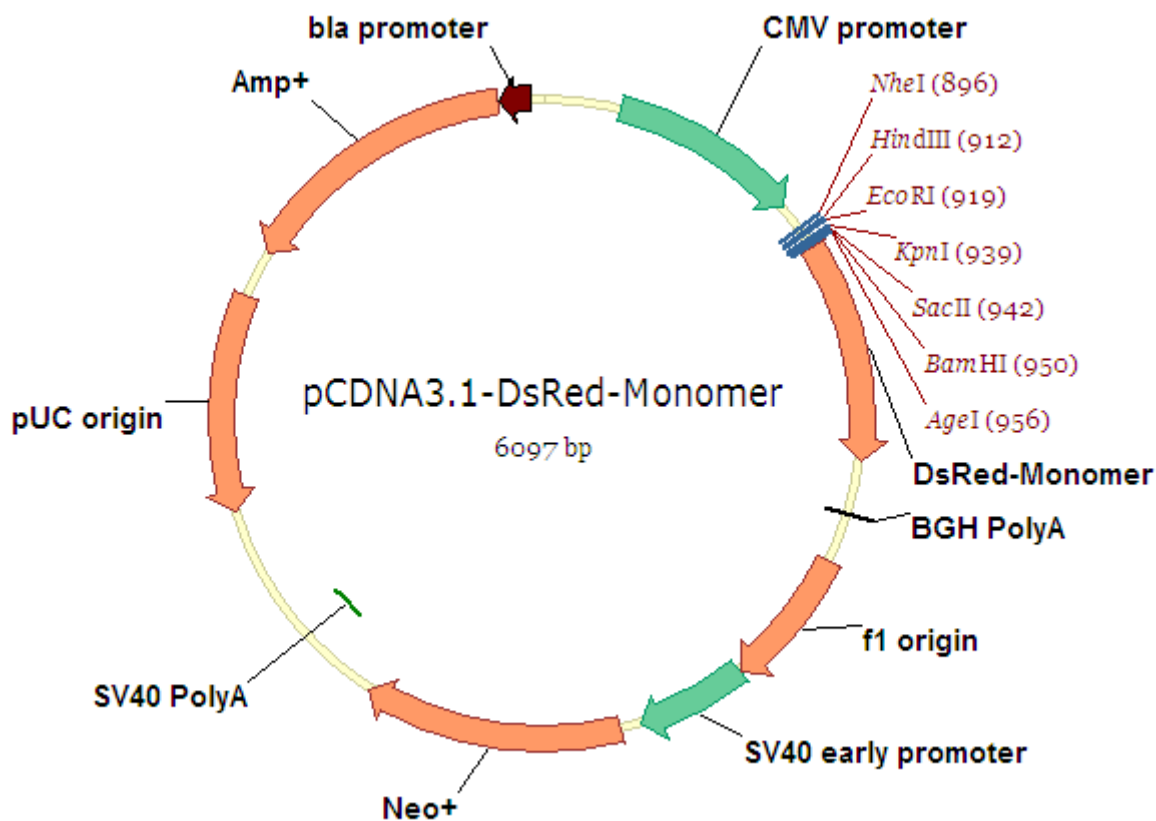




## pCDNA3.1-DsRed-Monomer Vector Information

### Vector map



### Description

- (1) 此载体骨架为 Invitrogen 公司的 pCDNA3.1(+).
- (2) DsRed-Monomer 插入位点为 HindIII、NotI.
- (3) 此载体已验证：将此载体转染至 293 细胞、Hela 细胞、CHO 细胞等多株细胞，48 小时后观察荧光，可见多且亮的红色荧光。
- (4) 此载体可作为 pCDNA3.1(+) 系列的 NC 对照载体使用，亦可用来构建【目的基因---DsRed-Monomer 基因】融合形式的基因过表达载体。
- (5) 此载体带有 Neo 抗性基因，可在真核细胞中用 G418 进行筛选。



## MCS

MCS 区可用酶切位点: **NheI---HindIII---EcoRI---KpnI---SacII---BamHI---AgeI**

```
801  GTCTATATAA GCAGAGCTCT CTGGCTAACT AGAGAACCCA CTGCTTACTG GCTTATCGAA ATTAATACGA CTCACTATAG GGAGACCCAA GCTGGCTAGC
      CAGATATATT CGTCTCGAGA GACCGATTGA TCTCTTGGGT GACGAATGAC CGAATAGCTT TAATTATGCT GAGTGATATC CCTCTGGGTT CGACCGATCG
      NheI
      ~~~~~
801  GTTTAAACTT AAGCTTCGAA TTCGTCAGTC GACGGTACCG CGGGCCCGGG ATCCACCGGT CGCCACCATG GACAACACCG AGGACGTCAT CAAGGAGTTC
      HindIII  EcoRI  KpnI  SacII  BamHI  AgeI
      ~~~~~  ~~~~~  ~~~~~  ~~~~~  ~~~~~  ~~~~~
      CAAATTTGAA TTCGAAGCTT AAGACGTCAG CTGCCATGGC GCCCGGGCCC TAGGTGGCCA GCGGTGGTAC CTGTGTGGC TCCTGCAGTA GTTCTCAAG
```

## Location of features

略，见质粒序列。

## Primer

CMV-f (通用引物):

Sequence: 5'-CGCAAATGGGCGGTAGGCGTG-3'

BGH-r (通用引物):

Sequence: 5'-TAGAAGGCACAGTCGAGG-3'

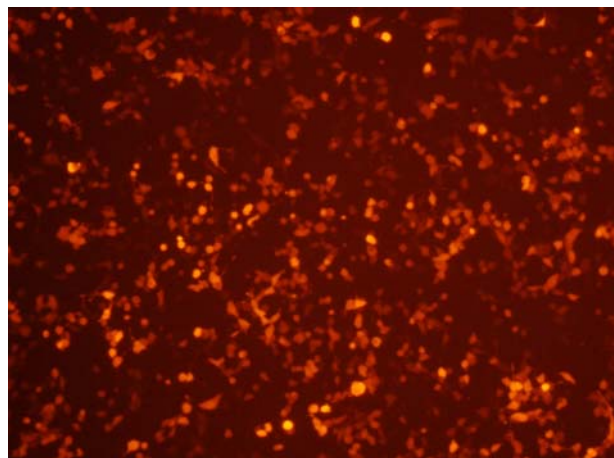
## Propagation in *E.coli*

- (1) DH5  $\alpha$ 、JM101、XL1-Blue 等均可。
- (2) 抗性为 Amp<sup>+</sup>。
- (3) Copy number: 高 (~500)。

## 转染荧光图片



普通视野



红色视野

图 1: pCDNA3.1-DsRed-Monomer 转染 293 细胞, 48h 荧光图片