



大鼠骨髓内皮祖细胞（rEPC）使用说明书

Cat. PC071

本产品仅供研究使用，不适用于人或动物体外治疗与诊断

细胞描述

本公司培养出品的大鼠骨髓内皮祖细胞（rEPC）取自 SPF 级的 4-6 周龄的 SD 大鼠股骨和胫骨骨髓，用 Lonza 的 EGM-2 Bullet Kit 完全培养基进行原代培养。

规格： 10^6 /管

活力：>90%

代数：原代

运输：干冰运输（冻存管）/ 常温运输（T-25 培养瓶）

培养条件

培养基：EGM-2 Bullet Kit 完全培养基（Lonza）

气相：空气，95%；二氧化碳，5%

温度：37°C

细胞复苏

参见《Yrbio 细胞库用户使用手册 1.0》。

细胞培养

在生物安全柜或者超净台中，去掉旧的培养基，然后用 PBS 或者生理盐水洗两遍，加入新的培养基进行培养。

注：

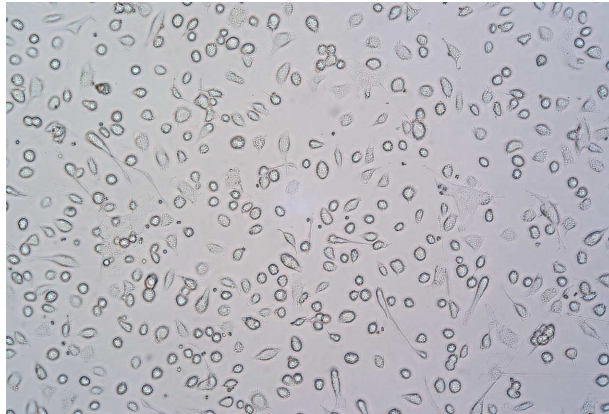
（1）rEPC 细胞是直接从大鼠骨髓中分离出来做原代培养，不进行传代培养，在体外培养 7 天后进行后续实验。

（2）骨髓内皮祖细胞如果要维持其分化特性，一般要在 15 天内使用。YRgene 制备原代细胞，整个制备过程是 7 天左右，也就是后面处理时间最好控制在 8 天以内（包括运输时间）。另外，骨髓内皮祖细胞虽然可以冻存、复苏、传代，但是为了保证细胞特性，最好是现做现用，而且不传代、不冻存比较好。基于该细胞的特性，如果客户收到细胞后进行传代、冻存、复苏等操作，可能该细胞状态和分化特性会受到较大影响。建议您将后续实验也委托 YRgene 进行。

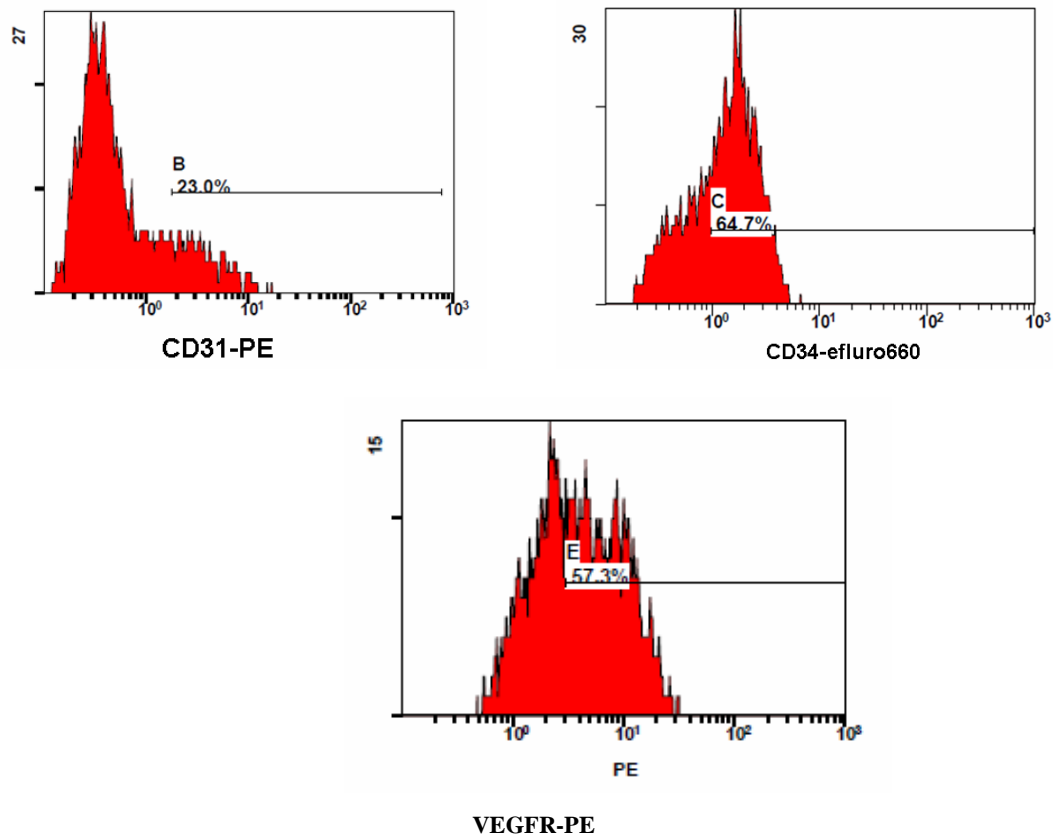


细胞图片

1. 200x 光镜下的细胞图片



2. 细胞流式鉴定 (CD31、CD34、VEGFR)



YRGene--全球领先的基因资源提供商

地址：湖南省长沙市岳麓区银盆南路 315 号火炬城 M3 组团 1 栋 3 楼

电话：0731-84317068/84314166

Email: service@yrgene.com

QQ: 12695920

网址: www.yrgene.com